



Triqueballe pour aide aux manœuvres avec la remorque

je viens de terminer un système pour m'aider à rentrer le bateau dans mon garage, comme le nouveau est beaucoup plus lourd je n'arrive plus à le tirer tout seul surtout quand il y a un petit pas de porte

Ce sont donc deux petites roues de remorque qui sont entraînées par une manivelle au travers d'une vis sans fin qui démultiplie l'effort! Ca fonctionne dans les deux sens contrairement à un treuil au fond du garage qui ne ferait que pour tirer!

#### Constitution:

Petite fournitures  
Un bloc vis sans fin récupéré sur un réducteur de vanne électrique (décharge , benne à ferraille)!  
Deux roues de remorque 'Erkaka' (récupérées aussi à la décharge...!)  
Une poignée de store avec son axe et ses petits cardans (décharge encore)  
Un bout de tube 20 /27 pour faire l'axe  
Deux heures de tournage pour toutes les bagues et adaptations!  
Une vieille rotule de 50 adaptée sur le bloc!  
Quelques soudures au TIG

ça ressemble un peu à une recette de cuisine, mais la sauce à bien prise....  
Ca marche super, du moins ça rempli ce que je lui demande!



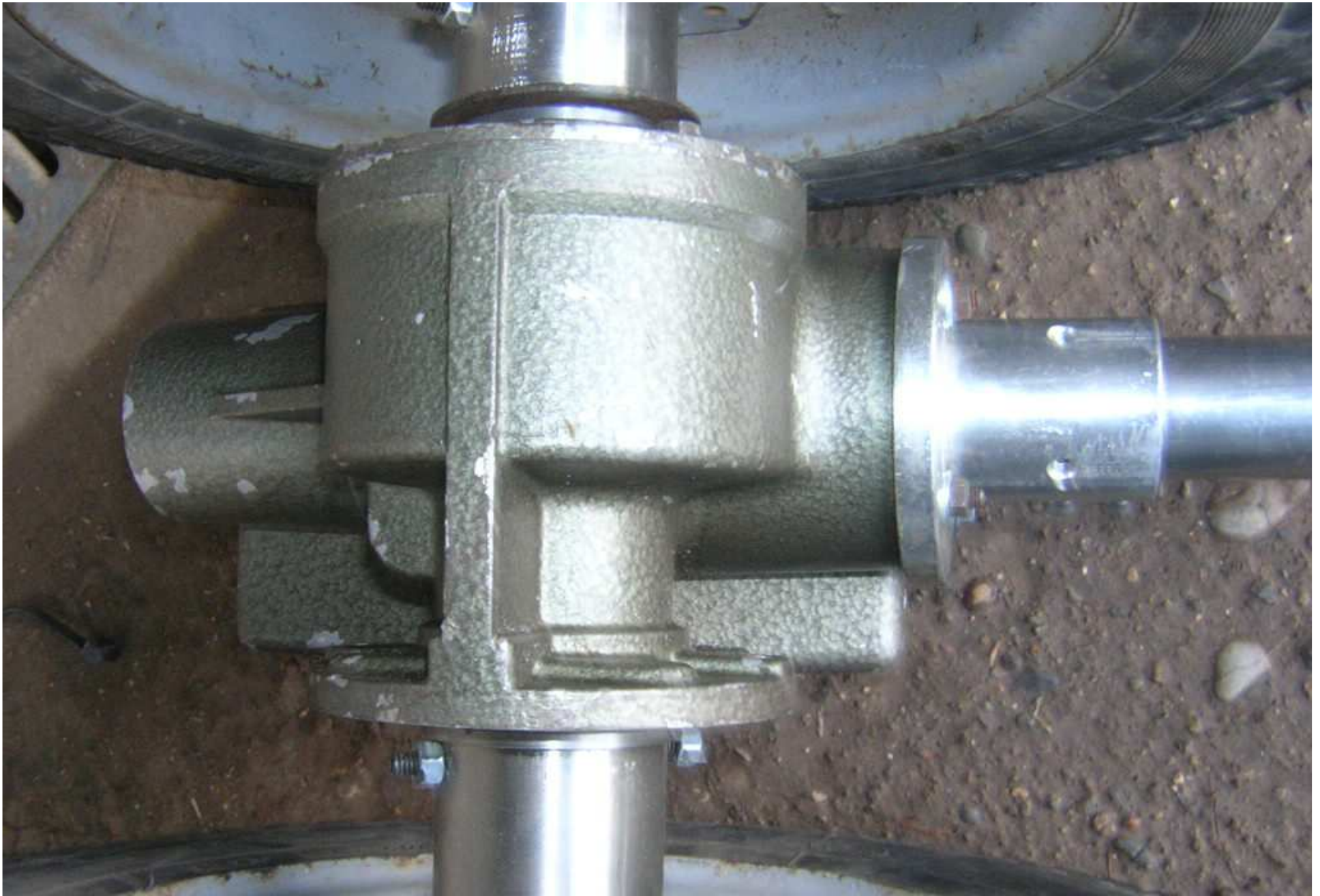
Vue de plus près!



Goupillage des roues sur l'axe



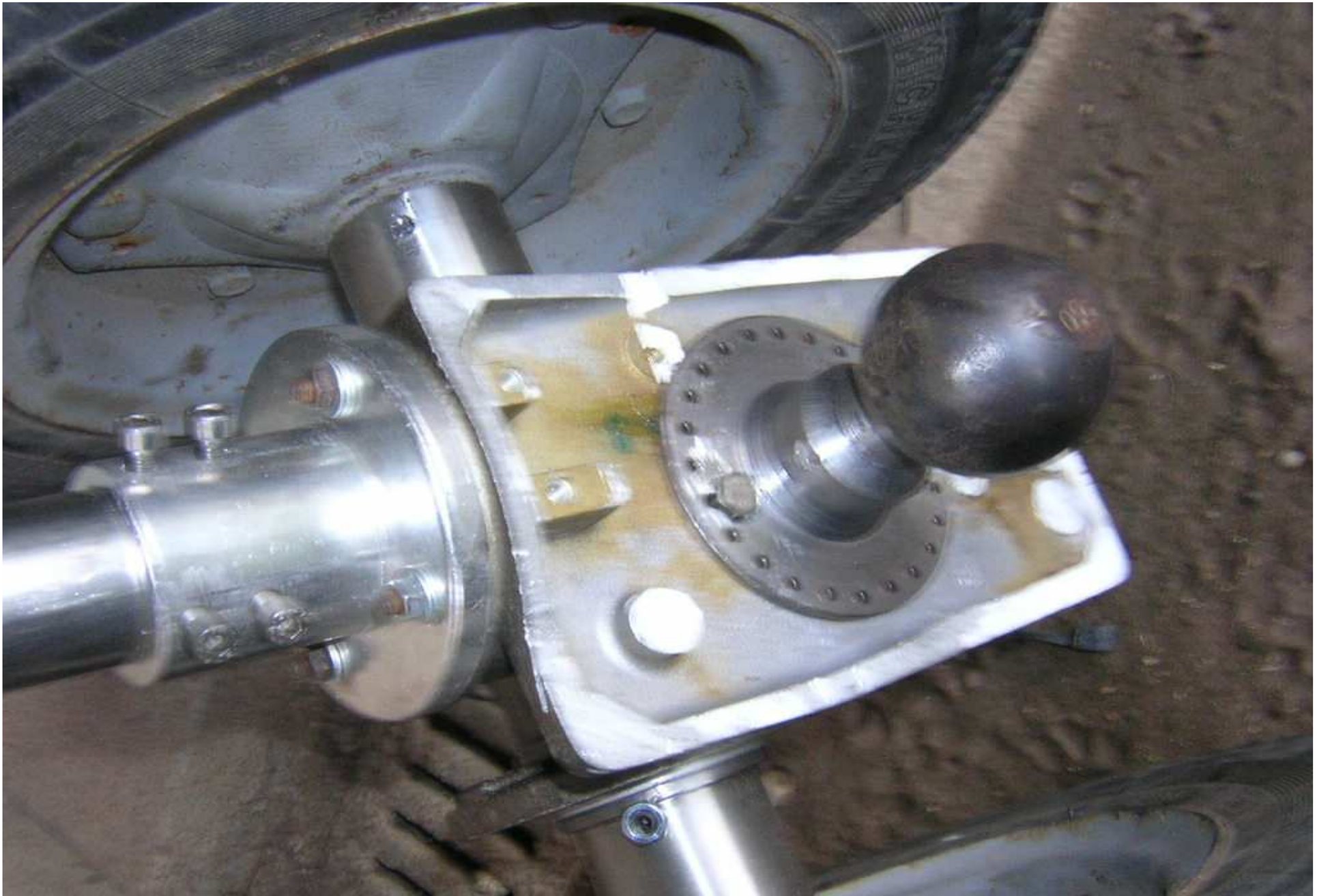
Vue de dessous.....vue pas chère!



Vue de dessous



Manivelle et axe de volets roulants



Confection d'une semelle pour fixer la rotule





Comme mon bateau rentre au mm dans mon garage ,c'est bien utile pour le positionner, surtout quand on est tout seul pour faire la manoeuvre!

**FIN**